



### 規格表 Specifications

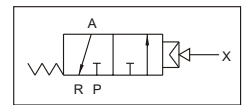
接管口徑	Port thread size (Rc)	1/8"
位置數	Port amount	3/2
使用流體	Used fluid	空氣 Air
壓力範圍	Pressure range (kgf/cm <sup>2</sup> )	2 ~ 7
使用流量	Air flow (l/min)	600
使用溫度	Ambient temperature (°C)	0 ~ 60
重量	Weight (g)	80

低壓放大器，本體為3/2方向引導閥，低壓引導訊號X能在微壓中產生方向交換功能。

Low pressure amplifier, with 3/2 directional valve, change function at low pressure condition.

## PVL-132-S

### Symbol



X = 0.1~0.35( Kg/cm<sup>2</sup>)

