



POSU
PNEUMATIC

快速配管用關斷型管接頭

Quick Fitting Type with Built-in Stop Mechanism

關斷型接頭 / Stop Fitting

訂購代號 / Order No.

包裝：1個/袋 (Package: 1 pc. in a bag)

PCS **6** - **01** -

① ② ③ ④

1 型式 / Type

2 配管徑(ØD) / Tube Dia.(ØD)

	公制(MM)	
編號(Code)	4	6
尺寸(Dia)	Ø4	Ø6

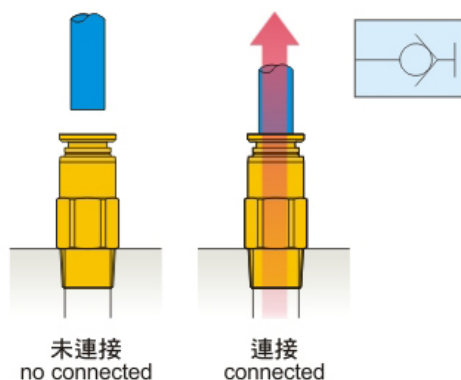
3 牙徑 / Thread Size

	管用斜牙(PT斜牙) BSPT Thread
編號(Code)	01
尺寸(Size)	PT1/8

4 脫離環顏色 / Release Ring Color

編號(Code)	無記號 No. code	W	NI
尺寸(Dia)	黑 Black	象牙白 Ivory	金屬 Metallic

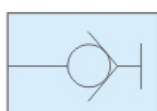
- * **POSU** 的關斷型接頭是針對設備和迴路在檢測及維修時仍需要維持壓力狀態所設計。
- * 未連接管路時，工作流體閉鎖於迴路中不流出。
- * 連接管路後，工作流體即刻暢通(雙向、非單一向)。



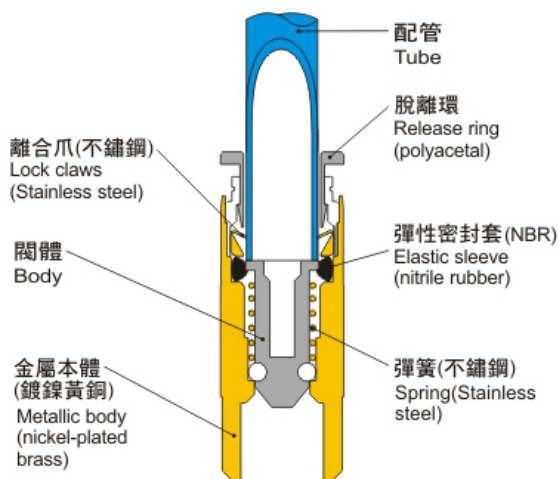
- * **POSU** fitting enable circuits and machinery to stay under pressure when being checked and maintained.
- * Prevents fluid flow when there is no tube connected.
- * Conversely, when connected, the compressed air flow is restored in both directions.

65

構造圖 / Construction



氣壓符號
Graphical
representation



規格 / Specifications

使用流體 / Fluid admitted	空氣 / Air
使用壓力範圍 / Service pressure range	0 ~ 9 kgf/cm ² (0 ~ 900 kPa)
使用溫度範圍 / Service temperature range	0 ~ 60°C