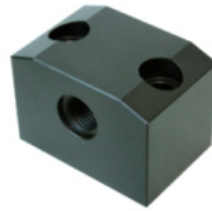
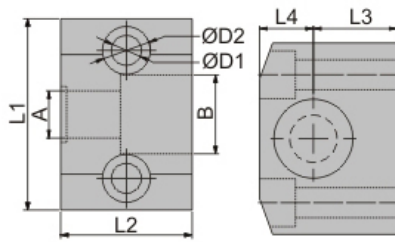


配管模組 Main Block

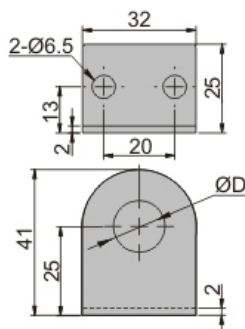
PZA 固定座
Bracket set



\$ P.09 3D CAD 2D CAD 單位(Unit): m/m

Model 型式	ØD1	ØD2	A	B	L1	L2	L3	L4	適用型號 Mounting Type	Mass(g) 重量
PZA-0802	5	8	M8x0.75	G1/4	32	22	14	9	PHQ-0804, PHQ-0806, PHQ-0808	34.6
PZA-1002	5	8	M10x0.75	G1/4	32	22	14	9	PHQ-1004, PHQ-1006, PHQ-1008, PHQ-1010	33.8
PZA-1403	6	10.5	M14x1.0	G3/8	42	26	16	13.3	PHQ-1404, PHQ-1406, PHQ-1408, PHQ-1410, PHQ-1412	65.8
PZA-1804	6	10.5	M18x1.0	G1/2	42	26	16	13.3	PHQ-1808, PHQ-1810, PHQ-1812	58.4

PZB 固定架
Bracket



\$ P.09 3D CAD 2D CAD 單位(Unit): m/m

Model 型式	ØD	適用型號 Mounting Type	Mass(g) 重量
PZB-05	5.5	PPG-0805	27.3
PZB-06	6.5	PPG-1006, PPG-1406, PPG-1806	28.2
PZB-12	12.5	PKR-0804	26.5
PZB-14	14.5	PKR-0806, PKR-1006	25.6
PZB-16	16.5	PKR-1008, PKR-1408	25.4
PZB-20	20.1	PKR-1410, PKR-1810	22.9
PZB-22	22.5	PKR-1412, PKR-1812	22.5

價格區

標準接頭

調速接頭

金屬調速

逆止閥

關斷型接頭

配管模組

手動閥

塑鋼接頭

76

介紹區

標準接頭

調速接頭

金屬調速

逆止閥

關斷型接頭

手動閥

配管模組

塑鋼接頭